

MINT ZENTRUM BERGSTRASSE - SÜDHESSEN



WER WIR SIND

Das MINT Zentrum Bergstraße-Südhessen ist ein außerschulischer Lernort des Kreises Bergstraße in Kooperation mit dem Hessischen Ministerium für Kultus, Bildung und Chancen. Der Neubau wird 2026 fertiggestellt. Das Gebäude ist durch seine außergewöhnliche Architektur schon von außen als besonderer Lernort zu erkennen. Der Fokus des MINT-Zentrums liegt auf Zukunftstechnologien, Berufs- und Studienorientierung sowie Breiten- und Talentförderung.

Wir bieten attraktive MINT-Angebote für:

- Kinder und Jugendliche aller Altersgruppen
- Kurse und Klassen
- Lehrkräfte
- pädagogisches Personal
- MINT-Talente und MINT-Interessierte



MINT SHOWROOM

Der Showroom mit MINT Café bietet Ihnen die Möglichkeit, bei Vorträgen, Ausstellungen und Events mit potenziellen Bewerberinnen und Bewerbern ins Gespräch zu kommen.

UNSER NETZWERK

Der Förderverein MINT Zentrum Bensheim e.V. hat ein starkes Netzwerk zu

- Universitäten
- Unternehmen
- Kammern
- Stiftungen
- Verbänden
- Regionalen Partnern

MINT BERUFS- UND STUDIEN- ORIENTIERUNG



"Im MINT-Zentrum erfahre ich alles über MINT-Berufe, die ich sonst nie so praxisnah kennengelernt hätte. Durch die Wahl eines MINT-Berufs kann ich aktiv die Zukunft gestalten und habe gute Karrierechancen."



**MINT-
ZENTRUM**
BERGSTRASSE
SÜDHESSEN

MINT ZENTRUM BERGSTRASSE - SÜDHESSEN



MACHEN SIE MINT:

Nutzen Sie als Schule die Angebote des MINT-Zentrums Bergstraße-Südhessen:

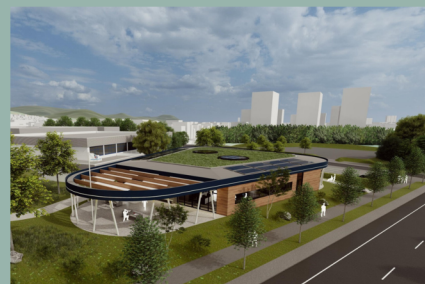
- Buchen Sie die Labore und experimentieren Sie mit Ihren Klassen im MINT-Zentrum.
- Melden Sie Klassen oder Kurse zu Workshops und Projekten an.
- Fördern Sie MINT-Talente durch spezifische Angebote.
- Nehmen Sie als Kollegium an Fortbildungen und Vorträgen zu MINT-Themen teil.
- Profitieren Sie vom Netzwerk des MINT-Zentrums zur Vernetzung ihrer Schule mit Wissenschaft und Forschung.
- Nutzen Sie die Angebote des MINT-Zentrums zur Berufs- und Studienorientierung,

DAS RAUMKONZEPT

Die Räumlichkeiten bieten vielfältige Nutzungsmöglichkeiten für bis zu 30 Kinder und Jugendliche gleichzeitig. Das Raumkonzept wurde im Rahmen mehrerer Expertenrunden entwickelt und orientiert sich an der Konzeption und Erfahrung erfolgreicher Lernlabore:

- zwei hochflexible Multifunktionsräume für Chemie, Physik und Technik,
- ein Maker Space
- ein Cluster von Einzellaborplätzen
- ein Loungebereich für die Pausengestaltung (MINT-Café)
- ein Show-Room
- eine Außenexperimentierfläche für Experimente unter freiem Himmel

LERNEN SIE DAS ZENTRUM KENNEN...



BESUCHEN SIE UNS AUF DER WEBSITE DES KREISES BERGSTRASSE

